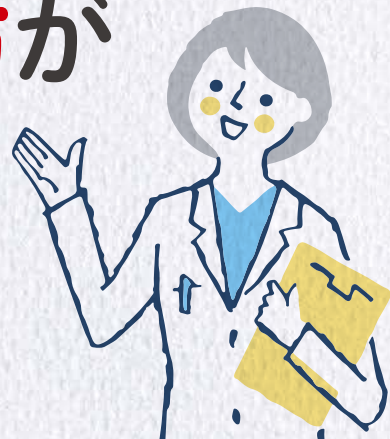


# 4月より**第2駐車場**が 変更になりました。



## 新 第2駐車場のご案内

### 新 第2駐車場

道路側の  
**5・6・7・8**に  
お停めください

月京クリニックまで徒歩1分

湘南  
大磯病院

● 望星大磯薬局

シオン  
薬局

国府  
小学校

至 小田原  
厚木道路

月京クリニック

神揃山

63

ヤオマサ

ローソン・  
スリーエフ

至国道  
1号線



月京クリニック

道路側の  
**5・6・7・8**に  
お停めください  
⑧は軽自動車専用です

シオン薬局様の  
敷地駐車場とは  
違いますので、  
ご注意ください。

★旧 第2駐車場は4月末までご利用いただけます。

※5月以降はご利用いただけませんので、ご注意ください。



医療法人社団 湘医会

月京クリニック

内科・呼吸器内科・小児科

TEL:0463-71-2321

診療時間／9:00～18:00(土曜は午前のみ)

〒259-0114 神奈川県中郡大磯町月京9-11

診療スケジュールや  
インターネット予約等  
詳細はこちら

